

## NIGOI

Farola solar autónoma para alumbrado de exteriores.

### Iluminación con tecnología LED.

- 3 puntos de luz con bombillas LED de alto rendimiento.  
Bombillas LED de 4 W.  
(equivalen a bombillas convencionales de 40 W )
- Consumo de hasta un 90% menos respecto a una bombilla convencional.
- Rendimiento 800 lux.
- Color CW 6000K (blanco frio)

### Baterías de Litio – Hierro.

- 12 horas de autonomía.
- Garantizan hasta 3000 ciclos de carga sin disminuir su rendimiento.

### Acabado

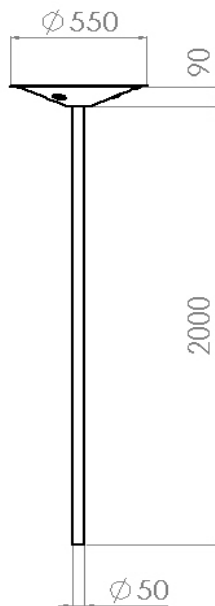
Cuerpo de chapa galvanizada con tratamiento intemperie.  
ColorRAL a elegir



## FICHA TECNICA

Panel solar fotovoltaico	Panel fotovoltaico policristalino con cubierta de vidrio templado resistente al granizo. Hasta 15 años de vida útil	Potencia 20 W Ø 50cm
Bombillas LED	Tres puntos de luz de Potencia total Rendimiento luminoso Área de iluminación 35000 – 50000 horas de vida (aprox. 8 horas/día durante 15 años)	4 W cada uno 9 – 12 W 1000 lux 10m <sup>2</sup>
Estructura	Acero inoxidable pulido Peso total del conjunto	Ø 50mm 5 Kg
Fijación	Hormigonado cubico in situ de 30x30x30 cm	

## HOJA DE CARACTERÍSTICAS para farola solar NIGOI:



### Características físicas:

Altura columna	200 – 300 cm
Altura cuerpo	9 cm
Diámetro panel	55 cm
Diámetro columna	5 cm
Material columna	Acero inoxidable pulido
Material cuerpo	Chapa galvanizada con tratamiento intemperie
Peso total del conjunto	5 Kg
Fijación	Hormigonado cubico in situ de 30x30x30

### Regulador

Regulador programable 10A con función solar automática

### Características panel

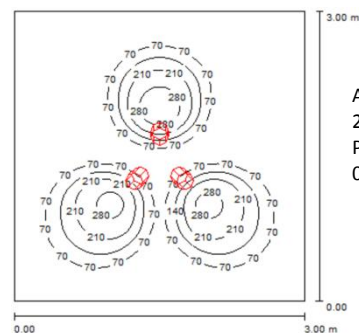
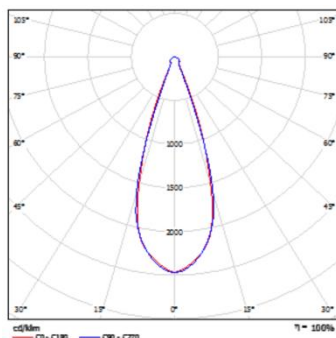
RDM  
 Panel fotovoltaico policristalino  
 Cubierta de vidrio templado resistente al granizo  
 Ø 550mm  
 Potencia 20 w

### Características batería

Batería LiFePO<sub>4</sub> nanoestructurada  
 Rendimiento 12v 6 Ah  
 3000 ciclos de carga

### Luminarias

TOPO LED	mod. TP-SPA-3E-CW	Alimentación	85 -260 Vac / 12 Vcc
Potencia (3 LED)	3,5 W	Conexión	MR16
Tipo LED	EPISTAR	Tª color (CCT)	Blanco (CW) 6000k
Rendimiento luminoso	266 lum	Duración	40000 hrs
Angulo de iluminación	30°		



Altura de montaje:  
 2m  
 Plano útil:  
 0m